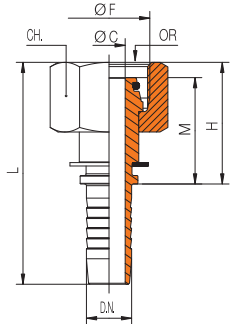


Raccordi Femmina Filetto metrico Sede 24° Serie pesante con O-Ring
Metric Females 24° Cone Heavy with O-Ring
Metrisch 24° Dichtkegel Schwer mit O-Ring

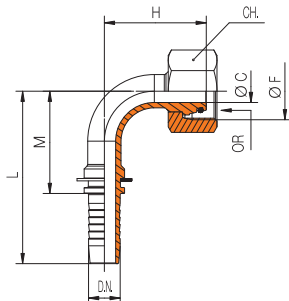
ISO 12151-2 (ISO 8434-1)

DKOS



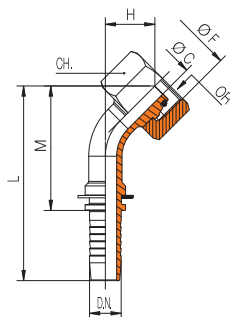
CODICE Part n° Bestell. nr.	DIN 24° ND 24° DN 24°	Filetto Thread Gewinde	Ø F ø F ø F	DN Tubo ND Hose DN Schlauch	CH	L	Ø C	H	M	OR
b S 30 41 0 908 005	08S M	16x1,5	3/16"	05 19		51,5	3	29,5	25,5	6x1,5
b S 30 41 0 908 006 A	08S M	16x1,5	1/4"	06 19		57,5	4	29,5	26	6x1,5
b S 30 41 0 910 006 A	10S M	18x1,5	1/4"	06 22		58	4	30	27	7,5x1,5
b S 30 41 0 912 008 A	12S M	20x1,5	5/16"	08 24		58	5,5	30	27	9x1,5
b S 30 41 0 912 010 A	12S M	20x1,5	3/8"	10 24		59,5	7	30	27	9x1,5
b S 30 41 0 914 010 A	14S M	22x1,5	3/8"	10 27		65	7	35,5	30,5	10x2
b S 30 41 0 916 013 A	16S M	24x1,5	1/2"	13 30		66	9,5	36,5	31,5	12x2
b S 30 41 0 920 016 A	20S M	30x2	5/8"	16 36		76	12,5	42	37	16x2,5
b S 30 41 0 920 019 A	20S M	30x2	3/4"	19 36		83	15	44	39	16x2,5
b S 30 41 0 925 019 A	25S M	36x2	3/4"	19 46		87,5	15	48,5	42	20x2,5
a S 30 41 0 925 025 A	25S M	36x2	1"	25 46		88,5	19,5	41,5	35	20x2,5
b S 30 41 0 930 025 A	30S M	42x2	1"	25 50		99	19,5	52	45	25x2,5
b S 30 41 0 938 032 A	38S M	52x2	1"1/4	32 60		114,5	26	60	50	33x2,5

DKOS 90



b S 30 53 0 908 005	08S M	16x1,5	3/16"	05	19	48,5	3	29,5	26,5	6x1,5
b S 30 53 0 908 006 A	08S M	16x1,5	1/4"	06 19		55	4	32,5	27	6x1,5
b S 30 53 0 910 006 A	10S M	18x1,5	1/4"	06 22		55	4	33,5	27	7,5x1,5
b S 30 53 0 912 008 A	12S M	20x1,5	5/16"	08 24		58	5,5	34	30	9x1,5
b S 30 53 0 912 010 A	12S M	20x1,5	3/8"	10 24		64	7	37,5	34,5	9x1,5
b S 30 53 0 914 010 A	14S M	22x1,5	3/8"	10 27		64	7	38,5	34,5	10x2
b S 30 53 0 916 013 A	16S M	24x1,5	1/2"	13 30		72,5	9,5	43	43	12x2
b S 30 53 0 920 016 A	20S M	30x2	5/8"	16 36		88	12,5	55	54	16x2,5
b S 30 53 0 920 019 A	20S M	30x2	3/4"	19 36		99,5	15	58,5	60,5	16x2,5
b S 30 53 0 925 019 A	25S M	36x2	3/4"	19 46		99,5	15	59,5	60,5	20x2,5
a S 30 53 0 925 025 A	25S M	36x2	1"	25 46		126	19,5	80,5	79	20x2,5
b S 30 53 0 930 025 A	30S M	42x2	1"	25 50		127	19,5	71	80	25x2,5
b S 30 53 0 938 032 A	38S M	52x2	1"1/4	32 60		151,5	26	85	97	33x2,5

DKOS 45



b S 30 83 0 908 005	08S M	16x1,5	3/16"	05 19		56,5	3	15,5	34,5	6x1,5
b S 30 83 0 908 006 A	08S M	16x1,5	1/4"	06	19	64,5	4	16,5	36,5	6x1,5
b S 30 83 0 910 006 A	10S M	18x1,5	1/4"	06	22	65	4	17	37	7,5x1,5
b S 30 83 0 912 008 A	12S M	20x1,5	5/16"	08	24	67,5	5,5	18	39,5	9x1,5
b S 30 83 0 912 010 A	12S M	20x1,5	3/8"	10	24	73	7	20	43,5	9x1,5
b S 30 83 0 914 010 A	14S M	22x1,5	3/8"	10	27	73,5	7	20,5	44	10x2
b S 30 83 0 916 013 A	16S M	24x1,5	1/2"	13	30	82	9,5	21	52,5	12x2
b S 30 83 0 920 016 A	20S M	30x2	5/8"	16	36	98,5	12,5	27,5	64,5	16x2,5
b S 30 83 0 920 019 A	20S M	30x2	3/4"	19 36		109	15	30	70	16x2,5
b S 30 83 0 925 019 A	25S M	36x2	3/4"	19 46		109,5	15	30,5	70,5	20x2,5
a S 30 83 0 925 025 A	25S M	36x2	1"	25 46		141,5	19,5	39,5	94,5	20x2,5
b S 30 83 0 930 025 A	30S M	42x2	1"	25 50		135,5	19,5	33	88,5	25x2,5
b S 30 83 0 938 032 A	38S M	52x2	1"1/4	32 60		161,5	26	40,5	107	33x2,5

a: dado pressato
b: dado passante

a: crimped nut
b: slip-on nut

a: aufgepresste Überwurfmutter
b: Hinterschub-Überwurfmutter