

# Hydraulické hadice

TYP TF

## TF Hadice

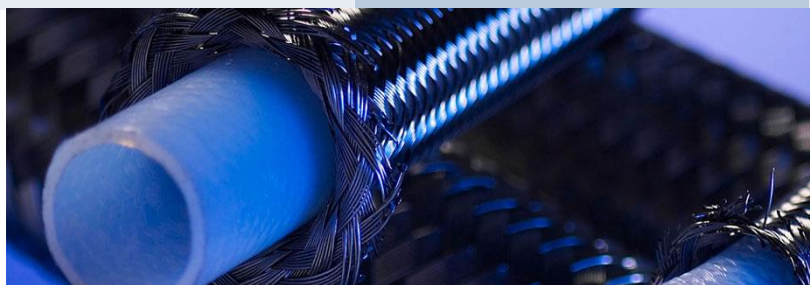
**Duše:** PTFE, Bílá, hladká.

**Oplet:** Nerezová ocel (AISI 304).

**Povrch:** Hrubý, splétaná nerezová ocel, odolný proti teplu, oděru a povětrnostním vlivům.

**Použití:** Přeprava páry, plynů, kapalných a jiných chemických látek při velkých teplotách a tlacích

**Teplotní rozsah:** Od -70°C do + 260°C.



| Kód    | Vnitřní průměr |        | Vnější průměr | Pracovní tlak | Poruchový tlak | Hmotnost | Minimální poloměr ohybu |
|--------|----------------|--------|---------------|---------------|----------------|----------|-------------------------|
|        | mm             | inches | mm            | bar           | bar            | kg/m     | mm                      |
| TF 103 | 3,2            | 3/8    | 5,9           | 275           | 1100           | 0,06     | 25                      |
| TF105  | 4,8            | 3/16"  | 7,4           | 200           | 800            | 0,069    | 35                      |
| TF106  | 6,35           | 1/4"   | 9             | 175           | 700            | 0,087    | 45                      |
| TF108  | 7,9            | 5/16"  | 10,8          | 150           | 600            | 0,127    | 50                      |
| TF110  | 9,5            | 3/8"   | 12,4          | 135           | 540            | 0,145    | 55                      |
| TF112  | 12,7           | 1/2"   | 15,7          | 120           | 480            | 0,212    | 70                      |
| TF116  | 15,9           | 5/8"   | 19,1          | 100           | 400            | 0,260    | 130                     |
| TF120  | 15,9           | 3/4"   | 22,2          | 90            | 360            | 0,321    | 190                     |
| TF122  | 22,2           | 7/8    | 25,6          | 70            | 280            | 0,355    | 250                     |
| TF125  | 25,4           | 1"     | 29,3          | 65            | 260            | 0,450    | 270                     |
| TF129  | 28,6           | 1.1/8  | 32,           | 55            | 220            | 0,525    | 300                     |